

Kluge Entscheidungen

Keine ANA bei unspezifischen Symptomen

Keine Borrelienserologie ohne spezifische Symptome

Kein Ausschluss von „Rheuma“ bei normalem Entzündungslabor

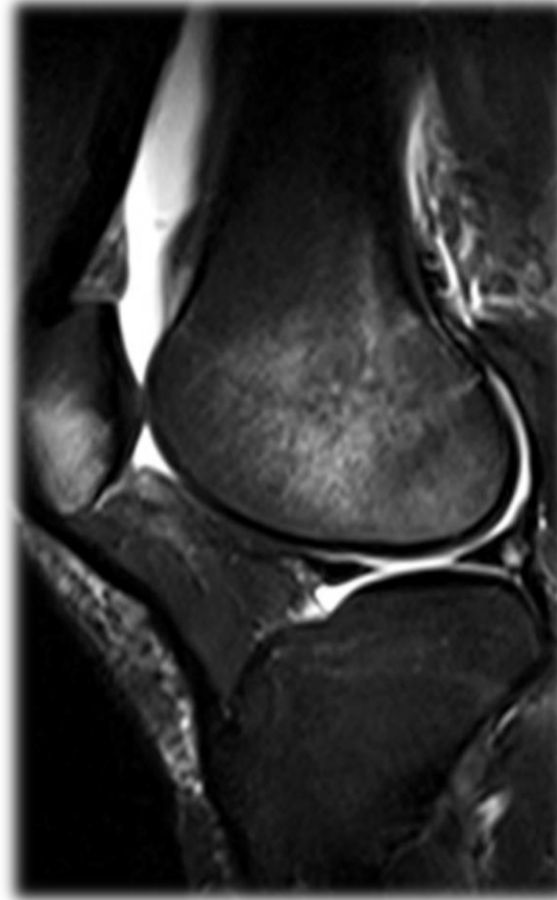
Keine Diagnose „Arthritis“ bei unauffälligem MRT

Keine Diagnose „Fiebersyndrom“ ohne erhöhtes Entzündungslabor im Anfall

Synoviales Enhancement – Korrelat einer Synovialitis

MRT - Kontrastmittel

- a. STIR - Erguss hell
- b. T1 mit Kontrastmittel -
Synovialmembran hell



a. STIR Sequenz



b. T1 Sequenz, Kontrastmittel

MRT unauffällig

– DD Wachstumsschmerzen / Schmerzstörungen

- am Folgetag beschwerdefrei
- 4 – 12 Jahre
- bilateral oder wechselnd Schmerz, kein Erguss
- Wade, Unterschenkel
- Abends/nachts
- Ansprechen auf Massage/NSAR
- familiär gehäuft

