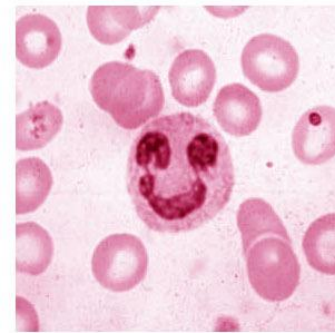


Neutropenie im Kindesalter



- **Einteilung** nach Schweregrad (Cave schwere Neutropenie < 500 Neutrophile/ μ l, Ursache (kongenital oder erworben) und Verlauf (transient oder chronisch)
- **Klinik:** sehr variabel! Cave schwere congenitale N. (SCN): lebensbedrohliche Infektionen innerhalb der ersten Lebensmonate. Erworbene N. häufig asymptomatischer, milder Verlauf
- Häufigste Form im Kindesalter: **Autoimmunneutropenie (AIN)**. Sehr häufig, meist Zufallsbefund, blander Verlauf, meist ohne Therapiebedarf (ggf. raschere antibiot. Behandlung bei Fieber)
- Andere Ursachen für erworbene N: Medikamente, Viren, Stoffwechseldefekte, ...
- **Angeborene Neutropenie (SCN):** Notfall! Sehr selten (<1:300.000 NG). Bsp. M. Kostmann. Gendefekt! Diagnose in jungem Alter aufgrund schwerwiegender Infektionen. Therapie mit GCSF sowie früh wie möglich +- allogene SZT
- Sonderform **Congenitale zyklischer Neutropenie:** selten. Typisch zyklische schwere N. alle 3-4 Wo). Klinik variabel, in Abhängigkeit der Dauer und Schwere der Neutropenie u.a. bakterielle Infektionen, Stomatitis, Aphthen oder Fieberschübe. Therapie optional mit GCSF