

Das Institut für Pathologie des Klinikums Stuttgart am Katharinenhospital ist eine der leistungsfähigsten diagnostischen Einrichtungen im Raum Stuttgart. Rund 35.000 feingewebliche Untersuchungen und 100 Sektionen werden jährlich durchgeführt. Sechs Fachärzte stehen für die Diagnostik zur Verfügung. Nach dem „Vier-Augen“-Prinzip wird jede Tumordiagnose in den täglichen hausinternen Konferenzen mindestens von zwei Pathologen begutachtet.

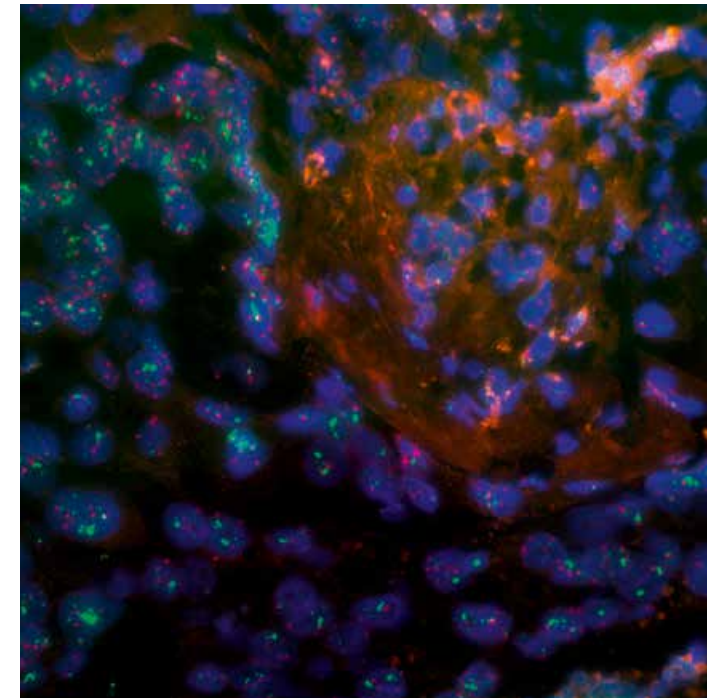
Als kompetenter Dienstleister bieten wir alle Leistungen auch für andere Krankenhäuser an. Die rasche Beurteilung von Schnellschnitten ist beispielsweise auch in externen Häusern möglich. In komplizierten Fällen oder wenn an einzelnen OP-Tagen viele Schnellschnitte erforderlich sind, kann ein Pathologe für einige Stunden oder einen Tag in das kooperierende Krankenhaus kommen.

Auf Wunsch steht ein Pathologe unseres Instituts dauerhaft zur Verfügung. Er übernimmt vor Ort das gesamte pathologische Leistungsspektrum und führt Schnellschnittuntersuchungen ebenso durch wie notwendige Obduktionen. Er arbeitet überdies in zertifizierten Zentren mit und nimmt regelmäßig an Tumorkonferenzen teil. Urlaubs- und Krankheitsvertretungen sind sichergestellt.

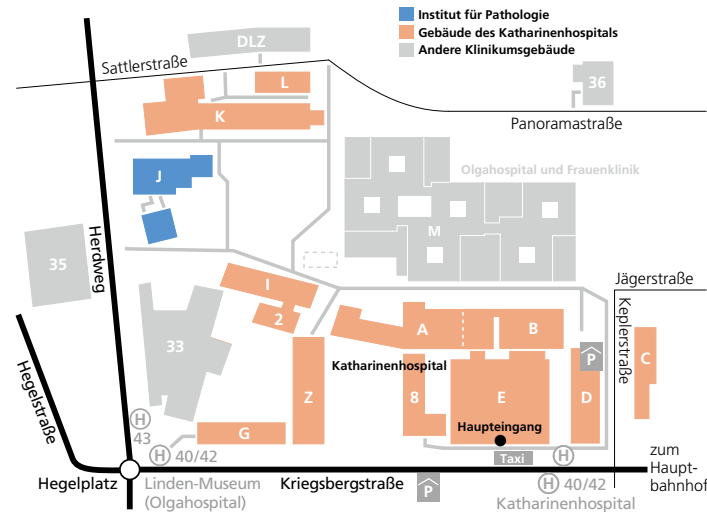
Sämtliche für eine zielgerichtete Tumorthherapie notwendigen molekularpathologischen Untersuchungen (FISH-Technik und Onkogen-Bestimmung) können von uns als Dienstleistung für Ihr Krankenhaus durchgeführt werden. Die angeschlossene kassenärztliche Praxis bearbeitet im Auftrag niedergelassener Ärzte und Krankenhausambulanzen Gewebeproben. Diagnostische histologische Leistungen für niedergelassene Praxen für Pathologie können im Rahmen eines Kooperationsvertrages übernommen werden. So bietet das Institut für Pathologie für Krankenhäuser und Pathologie-Praxen je nach Bedarf individuelle Leistungspakete bis hin zu einer Pathologie-Dependance in Ihrer Klinik an.

Titelfoto: Her2-Expression im Mammakarzinom, FISH-Technik

Institut für Pathologie



Klinikum Stuttgart
 Bürgerhospital
 Katharinenhospital
 Olgahospital und Frauenklinik
 Krankenhaus Bad Cannstatt



Institut für Pathologie, Katharinenhospital Haus J

Kontakt

Klinikum Stuttgart
 Institut für Pathologie mit
 Praxis für Pathologie am Katharinenhospital
 Kriegsbergstraße 60
 70174 Stuttgart

Ärztlicher Direktor
 Prof. Dr. Alexander Bosse
 a.bosse@klinikum-stuttgart.de

Sekretariat/Kontakt
 Andrea Peters
 Telefon: 0711 278-34901
 Telefax: 0711 278-34909
 a.peters@klinikum-stuttgart.de

www.klinikum-stuttgart.de

AS_KS_10838_08_15



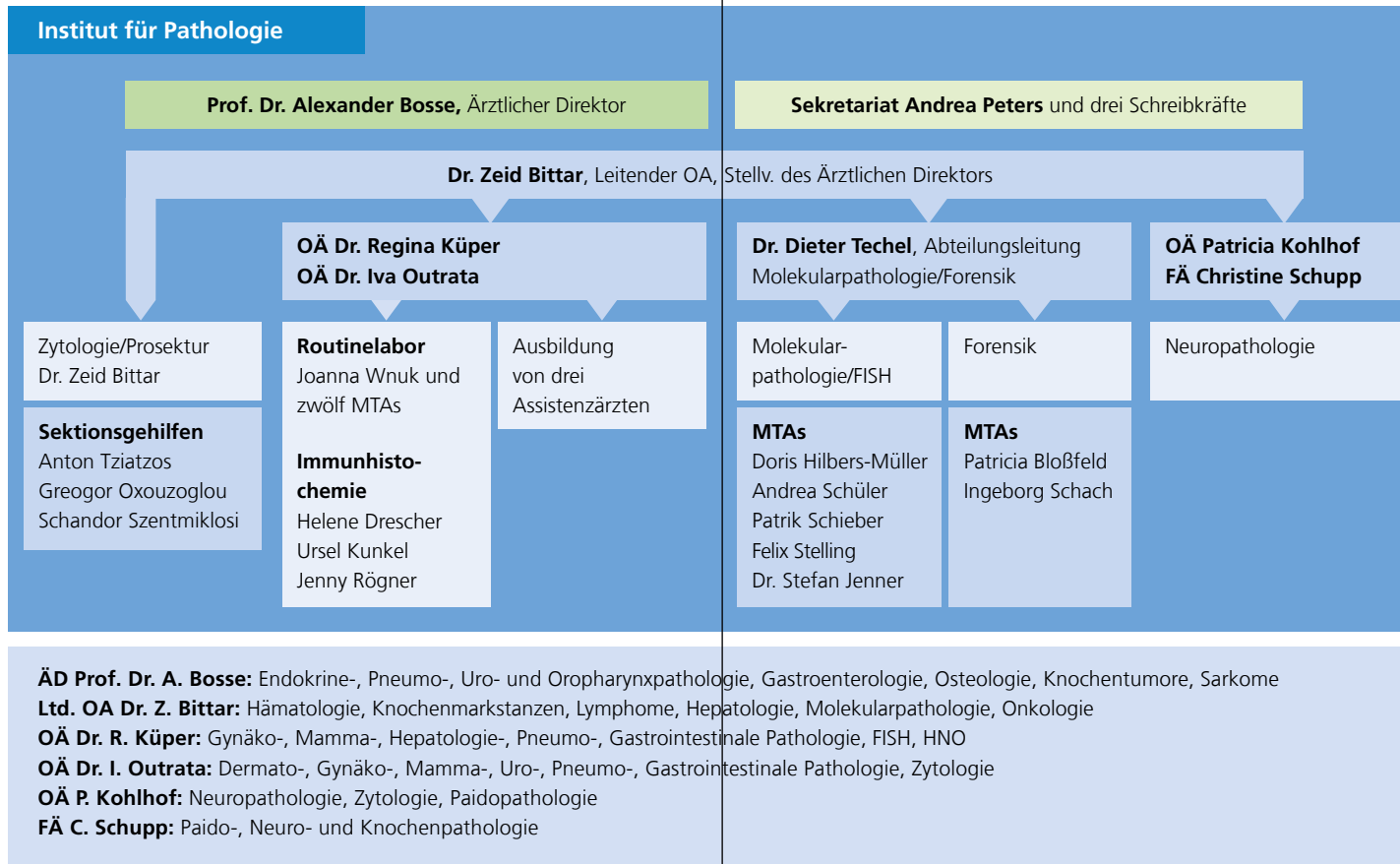
Ärztlicher Direktor
Prof. Dr. Alexander Bosse

Vom Omega zum Alpha

Die klassische Sektion ist nicht mehr die vorrangige Aufgabe der Pathologie, sondern das Fach wird durch die primäre Tumordiagnostik mit individuellem therapeutischem Imperativ beherrscht. Wesentliche Säulen für die korrekten Diagnosen sind Immunhistochemie und Molekularpathologie. In unserem immunhistochemischen Labor werden annähernd 150 Antikörper für die Fragen der histogenetischen Zuordnung, der Proliferationskinetik und Prognose sowie die notwendigen Mutationsanalysen und Onkogen-Nachweise vorgehalten. Molekularpathologie und Immunhistochemie sind im Rahmen der Partnerschaft mit unserem Stuttgart Cancer Center (SCC) – Tumorzentrum Eva May-Stihl zertifiziert und werden durch regelmäßige Ringversuche validiert.

Schwerpunkte

- Histologie
- Zytologie
- Neuropathologie
- Immunhistochemie
- Molekularpathologie
- Forensische Diagnostik
- Regelmäßige klinisch-pathologische Konferenzen mit den zu versorgenden Krankenhäusern und den Organzentren



Herausragende Verfahren in Diagnostik und Therapie

- Fluoreszenz-in-situ-Hybridisierung (FISH) zur Tumordiagnostik und Onkogenbestimmung insbesondere bei Mamma-, Lungen- und Dickdarmkarzinomen
- Bestimmung des Mutationsstatus von KRAS, NRAS, BRAF, KIT und IDH sowie der Promotormethylierung von MGMT zur Unterstützung bei der Wahl der Therapie verschiedener Tumorerkrankungen
- Forensische DNA-Analytik (z.B. Spurenbearbeitung, Identifizierungen und Abstammungsuntersuchung)

Bearbeitungszeiten ab Eingang im Institut für Pathologie

- Minimalinvasive Biopsien: ein Arbeitstag
- Chirurgische Biopsien: zwei Arbeitstage
- Operationspräparate: drei Arbeitstage

Bei Eileinbettungen erfolgt die Sofortinformation der Kliniker über die Diagnose per Fax oder Telefon.